

UN PROGETTO DEDICATO A TE!

PERCORSI DI RI-ORIENTAMENTO FORMATIVO-PROFESSIONALE PER ADOLESCENTI

Un progetto dedicato a te!



Sei una ragazza o un ragazzo **tra i 15 e i 18 anni** alla ricerca di un'esperienza che ti rimotivi e aiuti a trovare il tuo percorso formativo?

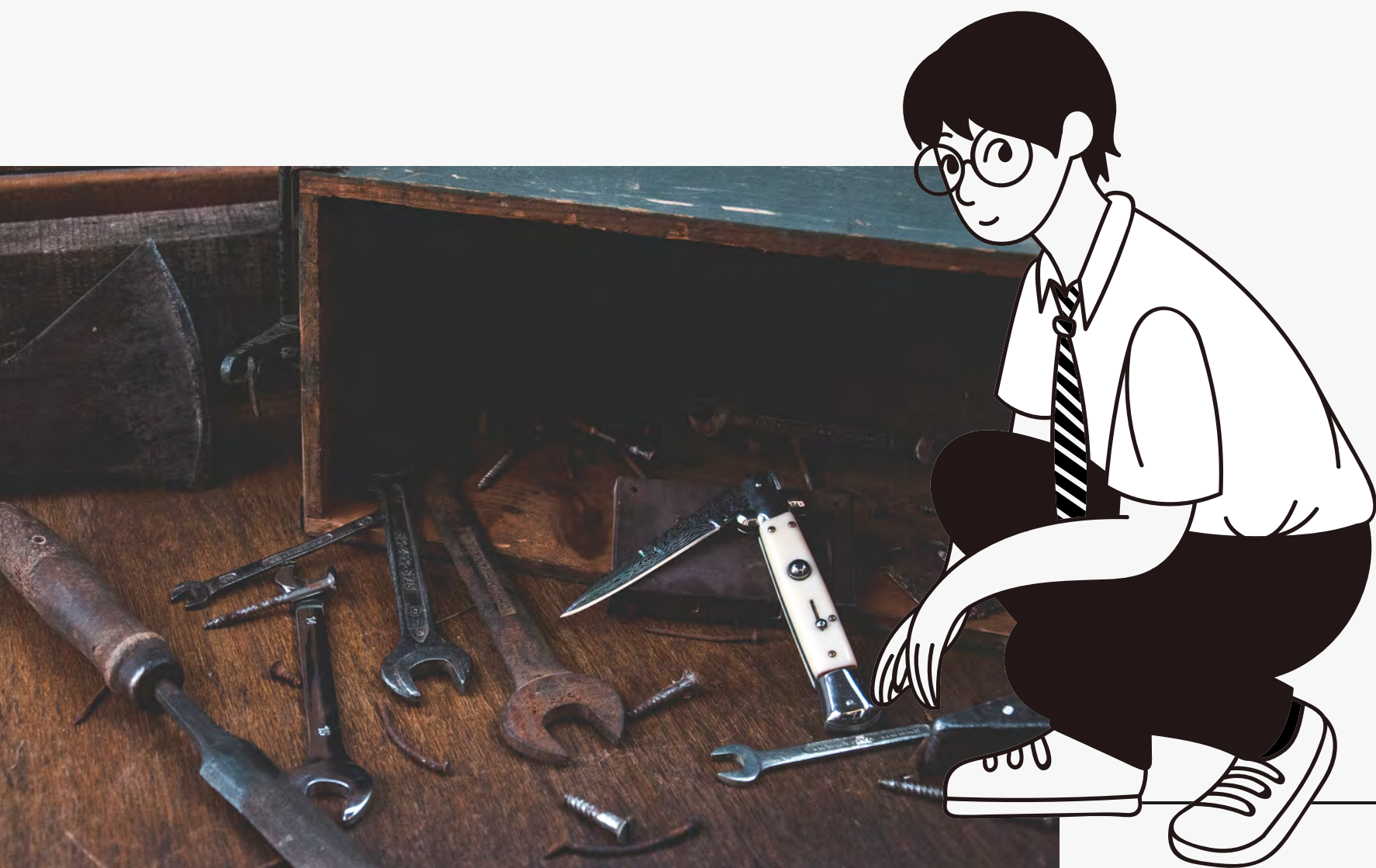
Hai **smesso di frequentare la scuola** o hai intenzione di farlo perché ti senti demotivata/o?

Sei incuriosita/o da **attività artigianali** come falegnameria, grafica, panificazione/pasticceria, giardinaggio, meccanica, servizio nella ristorazione ...?

Hai mai pensato che **imparare un mestiere** possa consentirti di realizzarti e di raggiungere un'**autonomia personale ed economica**?

DROP-IN

TI OFFRE...



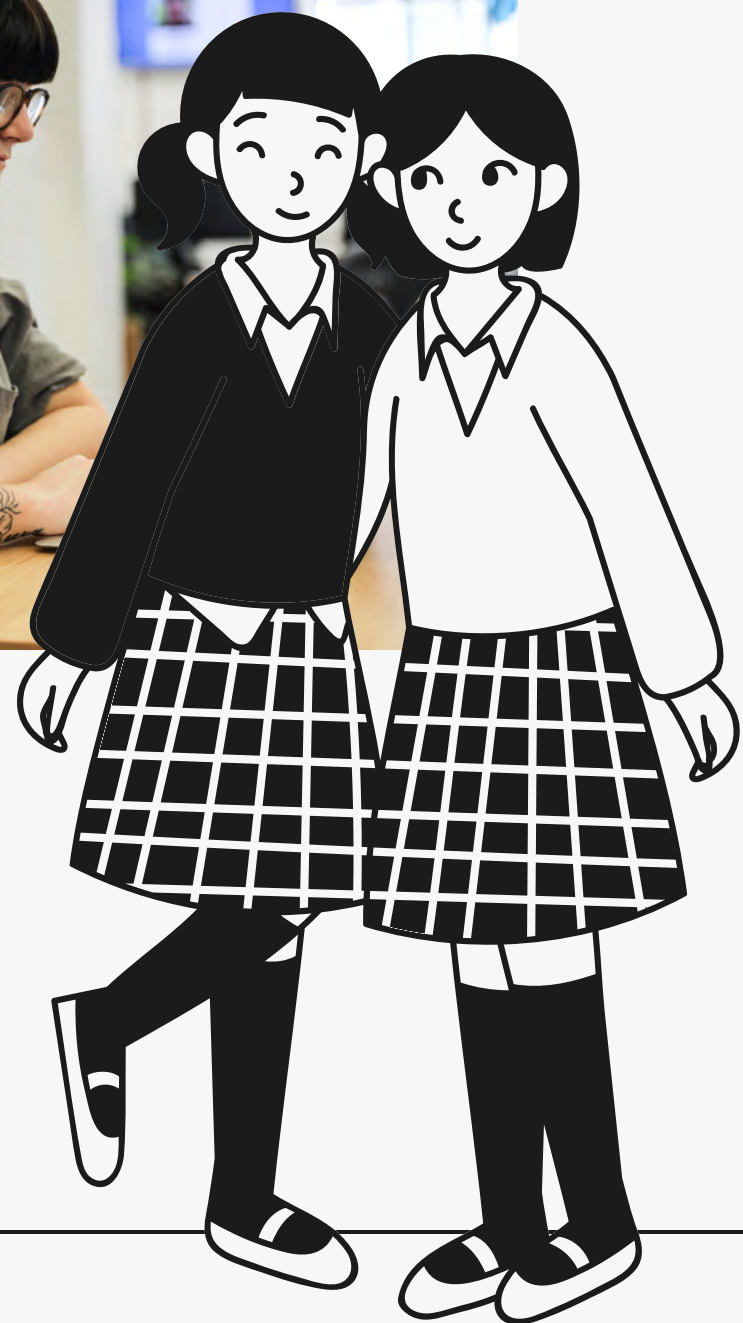
un percorso di **250 ore** da condividere con un **piccolo gruppo di compagni (4-6)**

l'opportunità di sperimentare alcune **attività artigianali** scegliendo tra quelle a te più congeniali

sarai seguito **da maestri d'opera** e da un **tutor** che ti **aiuterà ad orientarti e a scoprire le tue potenzialità**

al termine del percorso avrai una **restituzione** utile per compiere le tue scelte future.

3 CFP, tante opportunità, un metodo comune



Fondazione Clerici

Laboratorio di
panificazione/pasticceria

Laboratorio di meccanica

CFP Aldo Moro

Laboratorio di falegnameria

Laboratorio di meccanica

Laboratorio di cameriere
addetto di sala

CFP Consolida

Laboratorio di grafica e artigianato
digitale

Laboratorio di Green Job,
manutenzione del verde e orto-
floricoltura

Quanto dura? Quanto mi impegna?

- Il percorso dura circa **4 mesi per un totale di 250 ore**
- Si svolge **presso uno dei tre CFP** da scegliere in base ai tuoi interessi e alla tua residenza
- Ti impegnerà **dal lunedì al venerdì** per circa tre ore a giornata
- Nella fase di conoscenza sarai **aiutato a scegliere i laboratori** che fanno maggiormente per te
- L'impegno più grande sarà quello di tenere le mani occupate e le antenne alzate ... per **scoprire su cosa investire e come orientare le tue prossime mosse** ...



Come posso saperne di più e magari iscrivermi?

Puoi **contattare uno dei tre CFP** per avere maggiori informazioni e per visitare i laboratori

Puoi avere un **colloquio personale** ed **uno che coinvolga i tuoi genitori**

Puoi chiedere **un consiglio alla Scuola che hai interrotto** o all'**Ufficio Scolastico territoriale**

Una volta convinta/o puoi **iscriverti presso uno di tre CFP compilando un apposito modulo**

Il percorso è **completamente gratuito** perché sostenuto dall'ente finanziatore del progetto!!



Le nostre sedi

Contattaci se hai qualche domanda o dubbio

Fondazione Clerici

Francesca Velluto

Via Cazzaniga, 1B

Merate

039-9906379

CFP Aldo Moro

Marco Anghileri

Via Primo Maggio, 8

Valmadrera

0341-580359

CFP Consorzio Consolida

Marco Faggiano

Via Grandi, 28/a

Lecco

0341-362051



A black and white line-art illustration of a diverse group of young people, including boys and girls of various ethnicities, smiling and looking towards the center. They are arranged in a circular pattern around a central white text box.

Drop-in Giovani emergenti



“Il progetto è stato selezionato da Con i Bambini nell’ambito del Fondo per il contrasto della povertà educativa minorile. Il Fondo nasce da un’intesa tra le Fondazioni di origine bancaria rappresentate da Acri, il Forum Nazionale del Terzo Settore e il Governo. Sostiene interventi finalizzati a rimuovere gli ostacoli di natura economica, sociale e culturale che impediscono la piena fruizione dei processi educativi da parte dei minori. Per attuare i programmi del Fondo, a giugno 2016 è nata l’impresa sociale Con i Bambini, organizzazione senza scopo di lucro interamente partecipata dalla Fondazione CON IL SUD. www.conibambini.org”.

**Drop-In
giovani emergenti**
è un progetto di

